



# CONNECTEURS ÉTANCHES

---

**EDAC**

[www.edac.net](http://www.edac.net)





## Connecteurs Sub-D Étanches

La série D-Seal de connecteurs Subminiature-D étanches IP67 sont disponibles en versions standard et haute densité. Fiches et embases en versions 9, 15, 25, 26 et 44 points sont disponibles ainsi que certains arrangements puissance combo. Disponibles en vertical et à angle droit avec une grande variété de styles de contacts, d'épaisseurs de finition et d'options de montage. D'excellentes performances pour applications durcies et environnements sévères.

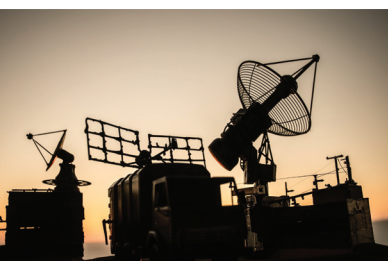
### Propriétés

- Fiches et embases disponibles en tailles 9, 15, 25, 26 et 44
- Signal et puissance jusqu'à 40 amps combinés en un connecteur
- Encoches sur l'enveloppe de la fiche assurent une bonne continuité et une rétention d'accouplement additionnelle
- Montage sur panneau ou accouplement de connecteurs grâce à des inserts et entretoises taraudés.
- Étanchéité garantie par l'application d'époxy selon un processus spécial offrant Zéro infiltration, pas d'effet de mèche et une finition moulée lisse sans bulle d'air. Combiné avec un joint torique côté panneau
- Indice de protection : IP67 selon la norme IEC60529



# EDAC

[www.edac.net](http://www.edac.net)    



## Connecteurs Sub-D Étanches

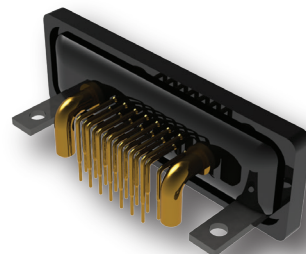
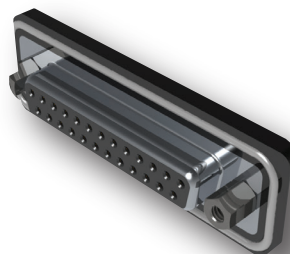
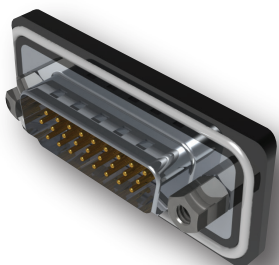
Séries M/F	Nb. of Contacts	Options de Finition	Nb. de Codes de Contact & Densité	Options Ins. de Couleur	Options de Finition des Blindages	Options Mtg. Bride
627W/628W	9-25	Or: Flash - 30µ	4 Std.	1	1	3
629W/630W	9-25	Or: Flash - 30µ	4 Std	1	1	3
633W/634W	15-44	Or: Flash - 30µ	3 Haute	1	1	1
637W/638W	15-44	Or: Flash - 30µ	3 Haute	1	1	1

Large choix d'options disponibles pour répondre à toutes les exigences de conception

Solution supérieure étanche IP67 résistante aux environnements sévères

## Connecteurs Sub-D Combo Étanches

Séries M/F	Nb. of Contacts Puissance/ Signal	Options de Finition	Nb. de Codes de Contact & Densité	Options Ins. de Couleur	Options de Finition des Blindages	Options Mtg. Bride
627WC/628WC	1-5 / 0-20	Or: Flash - 30µ	12 Std.	1	2	4
629WC/630WC	1-5 / 0-20	Or: Flash - 30µ-	12 Std.	1	2	6



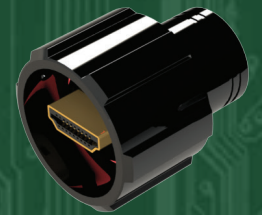


# Connecteurs HDMI Étanches

Les connecteurs étanches HDMI E-seal sont conformes aux standards industriels et sont disponibles avec un système de fermeture à baïonnette quart de tour, offrant un couplage facile et une connexion ultra stable. Entièrement étanche à l'arrière avec un joint torique sur le panneau assurant aucune infiltration d'eau. Ces connecteurs IP67 sont entièrement submersibles et offrent des transmissions vidéo haut débit pour une très grande résolution d'images.

## Propriétés

- Plusieurs finitions de contacts : flash à 30µ » d'or
- Système de fermeture à baïonnette avec mécanisme de verrouillage quart de tour
- Joints en silicone et potting sur les contacts assurent une parfaite étanchéité
- Connexion à chaud (hot pluggable)
- Transmission de données synchrone ou asynchrone haut débit



# EDAC

[www.edac.net](http://www.edac.net)



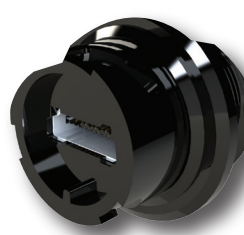
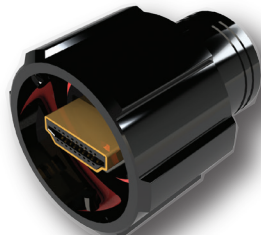
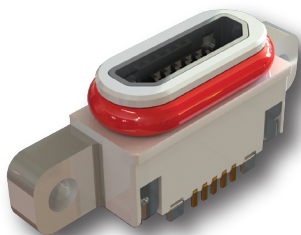
## Connecteurs HDMI Étanches

Séries	Nb. de Contacts	Options de Finition	Codes de Contact	Matériel Isolant	Type
690W	19	Or: Flash-30µ"	Angle Dt./Vertical	PA9T/LCP/PA6T/PA66	A
690W	19	Or: Flash-30µ"	Angle Dt./Vertical	PA9T/LCP/PA6T/PA66	C Mini
690W	19	Or: Flash-30µ"	Angle Dt./Vertical	PA9T/LCP/PA6T/PA66	D Micro
690W	19	Or: Flash-30µ"	Angle Dt./Vertical	PA9T/LCP/PA6T/PA66	E
690W	19	Or: Flash-30µ"	Angle Dt./Vertical	PA9T/LCP/PA6T/PA66	B
690W	38	Or: Flash-30µ"	Angle Dt./Vertical	PA9T/LCP/PA6T/PA66	A Superposé

### Embases Étanches

Séries	Nb. de Contacts	Options de Finition	Codes de Contact	Matériel Isolant	Type
691W	19	Or: Flash-30µ"	Angle Dt./Vertical	PA9T/LCP/PA6T/PA66	A
691W	19	Or: Flash-30µ"	Angle Dt./Vertical	PA9T/LCP/PA6T/PA66	C Mini
691W	19	Or: Flash-30µ"	Angle Dt./Vertical	PA9T/LCP/PA6T/PA66	D Micro
691W	19	Or: Flash-30µ"	Angle Dt./Vertical	PA9T/LCP/PA6T/PA66	E
691W	19	Or: Flash-30µ"	Angle Dt./Vertical	PA9T/LCP/PA6T/PA66	B
691W	38	Or: Flash-30µ"	Angle Dt./Vertical	PA9T/LCP/PA6T/PA66	A Superposé

### Fiches Étanches



Connecteur IP67 Premium avec mécanisme de verrouillage sécurisé

Connexion étanche IP67 avec résistance supérieure aux chocs et vibrations !

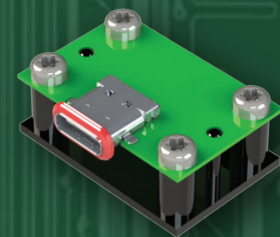


## Connecteurs Sub-D Étanches

Les connecteurs USB étanches montés sur panneaux de types A, B et micro offrent un degré de protection IP67. Le système de verrouillage à baïonnette par quart de tour offre un accouplement facile et des connexions ultra-sûres. Cet USB étanche IP67 est doté d'un scellement à l'époxy ainsi qu'un joint torique d'étanchéité côté panneau.

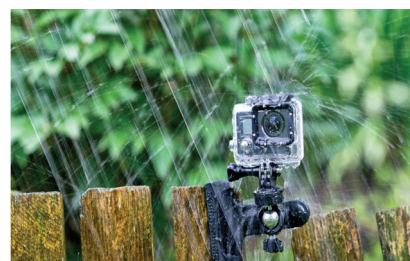
### Propriétés

- USB Standard de type A, Micro USB, Mini USB dans un boîtier à verrouillage baïonnette.
- Vitesses de communication d'1.2Mbps ou 480Mbps
- Vitesse de communication de 480Mbps compatible avec l'USB standard 2.0
- Compatible avec méthodes de transfert de données isochrones et asynchrones
- Joint en silicone pour une étanchéité parfaite sur panneau
- Système de verrouillage à baïonnette pour un accouplement sûr dans des conditions de fortes secousses ou de chocs importants
- Micro USB et type C disponibles en montage sur carte avec tous les modèles classés IP67



# EDAC

[www.edac.net](http://www.edac.net)



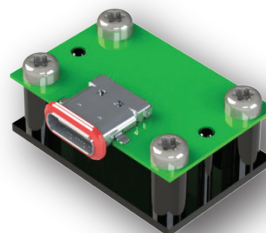
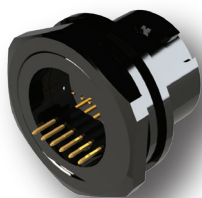


## Connecteurs USB Étanches

Séries	Nb. de Contacts	Finition	Codes de Codes	Couleur d'Isolant.	Type
690W	4-5	Or: Flash-30µ"	Droit/CMS	Noir	A/B Micro B

Connexion étanche avec résistance supérieure aux chocs et vibrations.

Conçu pour résister aux environnements les plus sévères.



# EDAC

Pour Plus d'Informations  
[www.edac.net](http://www.edac.net)





## Fil-à-Fil et Carte-à-Fil Étanches

La famille E-Inline de connecteurs mâles et femelles étanches d'EDAC offre une solution d'interconnexion fiable dans les environnements sévères. Corps à simple ou double clip assurant une résistance supérieure aux chocs et vibrations. Plusieurs tailles disponibles pour accepter différents diamètres de fils. Les contacts sont à sertir ou à souder sur PCB. Des obturateurs d'alvéoles sont disponibles lorsque toutes les positions de contact ne sont pas utilisées. Des contacts/câbles additionnels pourront alors être rajoutés sur site.

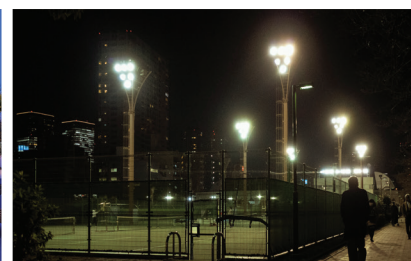
### Propriétés

- Courant nominal de 3 à 10 Amps pour une utilisation avec des câbles de 28 à 14 AWG
- Séries 560 et 572 offrent une solution à double verrouillage
- Disponible en option fil-à-fil et carte-à-fil
- Polarisation interne pour éviter un mauvais accouplement
- Disponible avec grommet silicone préinstallé
- Certifié étanches IP52 et IP67



# EDAC

[www.edac.net](http://www.edac.net)

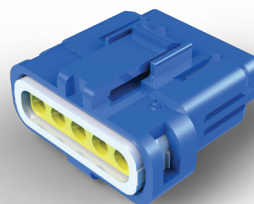
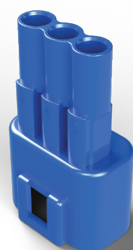
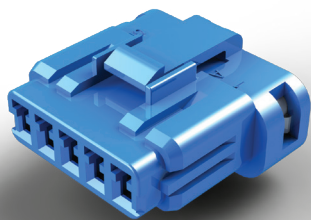




## Connecteurs Fil-à-Fil et Carte-à-Fil Étanches

Séries	Nb. de Contacts	Pas	Courant Nominal	Type Verrouillage	Polarisé	Grommet Préinstallé	Indice de Protection
560	2, 3 et 5	2.5mm	3 amps	Double	O	O	IP67
565	2, 3 et 5	2.5mm	3 amps	Simple	O	O	IP67
566	2, 3, 4 et 6	2.0mm	2 amps	Simple	O	O	IP67
567	2, 3, 4, 6 et 9	5.0mm X 5.9mm	8 amps	Simple	O	N	IP52
568	1	N/A	12 amps	Simple	O	N	IP52
570	1, 2 et 3	5.8mm	10 amps	Simple	O	N	IP67
572	1, 2 et 3	5.8mm	10 amps	Double	O	N	IP67

Obturbateurs d'alvéoles permettant de rajouter de nouveaux circuits sur site



**Tel: +1 416 754 3322**  
**customerservice@edac.net**

Fondée en 1966, EDAC devient rapidement un leader mondial dans la fourniture de connecteurs Encartables et applications de baie et de panneau (Rack & Panel). Depuis, nous avons étendu nos offres de produits et y avons inclus l'un des choix les plus larges de solutions d'interconnexions au monde. Ces produits incluent connecteurs Sub-D, Jacks Modulaires RJ45, USB, HDMI, Connecteurs en ligne, Headers, Connecteurs Étanches et Solutions Personnalisées ; Nos équipes dédiées d'ingénieurs, commerciaux et partenaires de distribution mondiaux offrent à EDAC la possibilité de s'implanter sur de nombreuses applications uniques dans le monde.

www.edac.net    

Connectez-vous avec nous . . . L'Expérience Fait la Différence